



Handheld Thermography Device DS-2 TP31B-3AUF
携帯型超高精度体温測定機

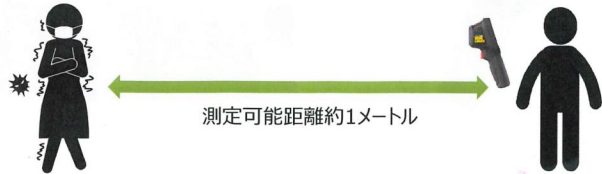
主な特長

- 非接触式、測定距離約1メートルで安全に測定可能
- 測定温度誤差±0.5℃の超高精度
- 1度の充電で8時間連続稼働
- サーマル部分解像度 160 x 120
- 測定対象と測定結果がわかりやすい2.4インチディスプレイ採用
- 測定時間1秒未満
- 体温測定のための専用設計・専用仕様



ほぼ原寸です

測定者・測定対象間の距離が取れるのでウイルス感染リスクを下げられます。(※)



KERUN
HOSPITAL SUPPLIES

※状況として感染リスクを下げられる想定であり、実際に感染確立などの実験をしているわけではありません。

DS-2 TP31B-3AUF

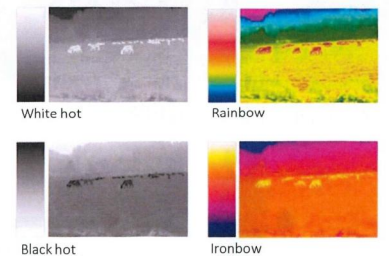
Specification	
撮像素子	Uncooled Focal Plane Arrays
サーマルモジュール解像度	160 * 120
ピクセルピッチ	17μm
Response Waveband	8~14μm
NETD	<40mk@25℃、F# = 1.0
サーマルモジュール画角	37.2° * 50.0°
サーマルモジュール焦点距離	3.1mm
IFOV (mrad)	5.48mrad
サーマルモジュールF値	F1.1
本体ディスプレイ	320 * 240解像度2.4インチディスプレイ
測定結果パレットパターン	Black hot, White hot, Rainbow, Ironbow
温度測定ルール	最高温度、最低温度、中心温度
測定可能温度範囲	30~45℃
測定温度誤差	±0.5℃
内臓電池種類	Rechargeable Lithium Battery
連続稼働時間	約8時間
使用言語	英語
充電用電源	DC3.7V, 0.4A
消費電力	約1.2W
動作温度範囲	-10~50℃
防水規格	IP54
耐衝撃性能	2 m落下
外形寸法	196mm * 117mm * 59mm
重量	約350g

※注意：非接触型体温測定は測定場所の周囲温度や測定対象が外気に露出された時間・程度によって誤差が発生します。
 ※医療機器ではありません。

◆ 製品外形



◆ 測定結果パレットパターン



株式会社ケルン 本社 〒113-0033 東京都文京区本郷3-24-7 URL: <http://www.kerun.co.jp>

東京支店	〒113-0033	東京都文京区本郷3-24-7	Tel.03-3815-6711	Fax.03-3815-6729
札幌支店	〒001-0016	北海道札幌市北区北十六条西4-2-35	Tel.011-737-6711	Fax.011-737-6721
大阪支店	〒540-0036	大阪府大阪市中央区船越町2-1-5 吉見ビル6F	Tel.06-4790-6760	Fax.06-4790-6761
福岡支店	〒812-0041	福岡県福岡市博多区吉塚3-25-12	Tel.092-611-4050	Fax.092-611-4058
東北営業所	〒983-0045	宮城県仙台市宮城野区宮城野1-12-15 松栄宮城野ビル4F	Tel.022-297-1101	Fax.022-297-1103
名古屋営業所	〒460-0026	愛知県名古屋市中区伊勢山1-8-6 SONNET HONDA102	Tel.052-324-6331	Fax.052-324-6333